

Инструкция по установке

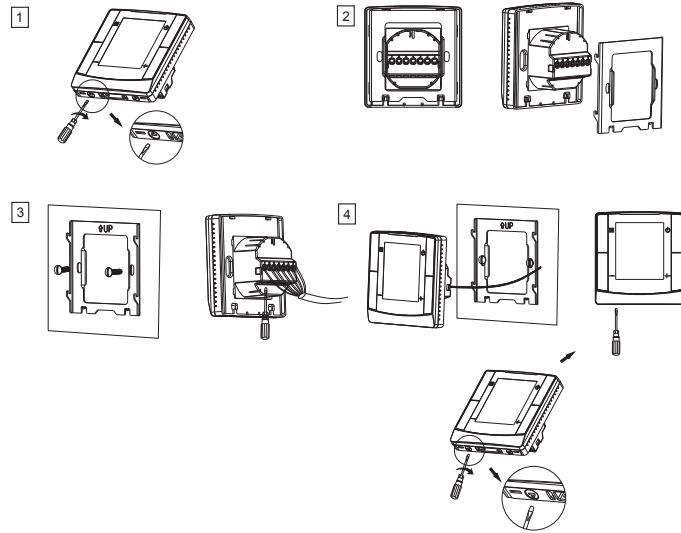
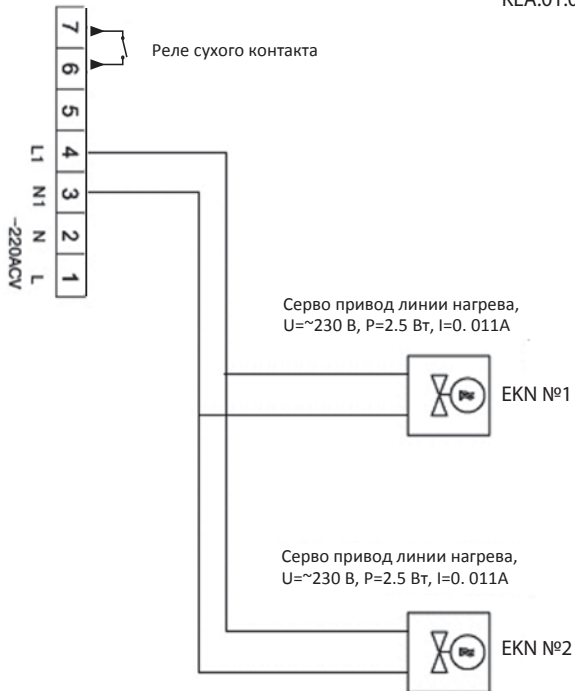


Схема электрического подключения

KEA.01.01



ГАРАНТИЙНЫЙ ТАЛОН № \_\_\_\_\_

**ELSEN**

Наименование товара: РЕГУЛЯТОР НАСТЕННЫЙ ELSEN ДЛЯ ЕСТЕСТВЕННОЙ КОНВЕКЦИИ (220В)

№	артикул, марка, наименование	количество
1		
2		
3		

Наименование и адрес торговой организации:

Дата продажи

Подпись продавца

Штамп или печать  
торговой организации

Отметка о приемке

**С УСЛОВИЯМИ ГАРАНТИИ СОГЛАСЕН:**

Покупатель (ФИО)

(подпись)

**ГАРАНТИЙНЫЙ СРОК 12 МЕСЯЦЕВ СО ДНЯ ПРОДАЖИ**

По вопросам гарантийного ремонта, рекламаций и претензий к качеству изделий обращаться в сервисный центр по адресу:

При предъявлении претензии к качеству товара, покупатель представляет следующие документы:

- Заявление в произвольной форме, в котором указываются: название организации или Ф.И.О. покупателя, фактический адрес и контактные телефоны;
- название и адрес организации, производившей монтаж;
- основные параметры системы, в которой использовалось изделие;
- краткое описание дефекта.
- Документ, подтверждающий покупку изделия (накладная, квитанция).
- Акт гидравлического испытания системы, в которой монтировалось изделие.
- Настоящий заполненный гарантийный талон

Отметка о возврате или обмене товара:

Дата «    »    20    г.

(подпись)

**ELSEN**

ТЕХНИЧЕСКИЙ  
ПАСПОРТ ИЗДЕЛИЯ



**РЕГУЛЯТОР НАСТЕННЫЙ ELSEN  
ДЛЯ ЕСТЕСТВЕННОЙ КОНВЕКЦИИ  
(220В)**

АРТИКУЛ: KEA.01.01

**Регулятор настенный ELSEN для естественной конвекции (220В) с ЖК-дисплеем, возможность переключения между стандартным и энергосберегающим режимами. Возможность управления сервоприводом.**

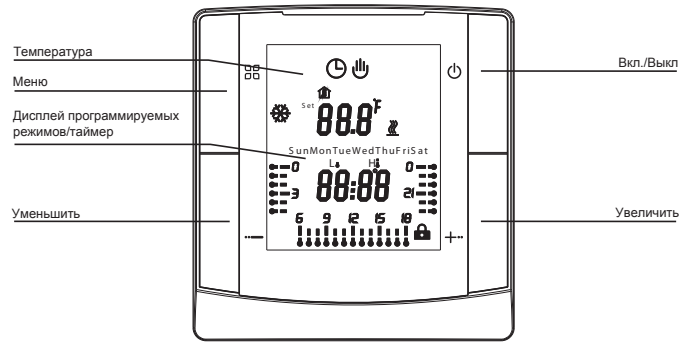
**Особенности:**

- Простой монтаж
- Большой ЖК-дисплей
- Низкое энергопотребление
- ЭКО-режим

**Технические характеристики:**

Напряжение питания: 220В ± 10%  
 Ток нагрузки: 3А  
 Потребляемая мощность: <1 Вт  
 Кабель подключения: максимальное сечение 2,5 мм<sup>2</sup>  
 Диапазон установки температур: 5 ÷ 90 °С (верхний предел может быть установлен от 18 до 90°С)  
 Температура эксплуатации: -10 ÷ 50 °С  
 Гистерезис: 1°С (по умолчанию). Может устанавливаться в пределах от 0,5 до 10°С)  
 Класс защиты: IP20  
 Материал корпуса: ABS пластик

**Экран:**



**1. Вкл./Выкл.**  
 Для включения/выключения регулятора нажмите на кнопку

**2. +/-**  
 Для задания желаемой температуры в помещении используйте кнопки +/-

**3. Ручной/автоматический режим выбора**  
 Нажмите чтобы переключиться между режимами работы регулятора

**4. Настройка часов**  
 Удерживайте кнопку и + чтобы запустить режим настройки часов. Нажмите чтобы выбрать параметр, а кнопками +/- меняйте его значение.

**5. Блокировка**  
 Совместное нажатие в течение 5 секунд кнопок +/- заблокирует регулятор. Повторив действие произойдет разблокировка.

**Расширенные настройки.**

**Внимание!** Внесение изменений в сервисные настройки может осуществлять только квалифицированный специалист исключительно после монтажа регулятора на стену. Нажмите , + и - вместе при выключенном регуляторе, произойдет включение режима расширенной настройки. Нажмите для выхода из режима.

№	Символ	Функция	+ или -
1		Калибровка значения температуры	Регулирование температуры по фактическому значению
2		Выбор режима работы датчика температуры	IN: внутренний (по умолчанию) OUT: НЕ ИСПОЛЬЗУЕТСЯ ALL: НЕ ИСПОЛЬЗУЕТСЯ
3		Установка предела наружной температуры	В данной модели НЕ ИСПОЛЬЗУЕТСЯ
4		Изменение шага регулировки температуры	Шаг от 0,5 до 10 °С
5		Режим незамерзания вкл./выкл. после отключения системы.	После выключения системы автоматически поддерживается температура от 5 до 10°С
6		Установка верхнего температурного предела	Установка предела от 18 до 90°С (по умолчанию 35°С)
7		Программирование	OFF: программирование выкл. 1-6: заводские предустановленные программы Ret: автопрограммирование
8		Переключение режима ON/OFF	ON: включен, когда подается питание OFF: выключен, когда подается питание (по умолчанию)
9		Положение реле сухого контакта и основного реле	00: основное реле и сухой контакт в стандартном направлении 01: основное реле в реверсивном положении 02: основное реле и сухой контакт в реверсивном направлении
10		Задержка срабатывания реле	Диапазон настройки времени 00÷05 мин.
11		Сброс заводских настроек	Длительное нажатие +

**Заводская установка Выбор программ**

Перейти в пункт 7 «Программирование» в расширенных настройках. Удерживать клавишу в течение 3 секунд, чтобы войти Comfort или Energy-saving (энергосберегающий) интерфейс температуры. Нажмите кнопку для переключения между режимами Comfort и Energy-saving и нажмите клавишу + или - для установки температуры. Удерживайте клавишу , чтобы ввести один из шести предустановленных режимов. Выберите один из режимов P1-P6 с помощью + или - . Нажмите клавишу чтобы увидеть установки программирования с понедельника по воскресенье. Нажмите клавишу или не проталкивайте других операций в течение 20 секунд, чтобы выйти из режима программирования.

№	Температура с понедельника по пятницу и время	Температура с субботы по воскресенье и время	Описание
P1			Одинаковая температура по рабочим дням и выходным Всю неделю работает режим Комфорт с заданной температурой
P2			Понижается температура ночью и в рабочее время с 2 выходными. Подходит для жилых помещений.
P3			Понижается температура ночью и в рабочее время с 1 выходным. Подходит для жилых помещений.
P4			Режим размораживания системы
P5			Режим размораживания системы
P6			Одинаковая температура по рабочим дням и выходным Всю неделю работает энергосберегающий режим с заданной температурой

Символ режим Комфорт температуры. Символ режим Энергосбережения.

	Текущая программа		Текущая программа
	Режим Комфорт, 20°С		Режим энергосбережения, 16°С

**Внимание!** Дисплей показывает ERO – произошел сбой в работе датчика температуры!

**Инструкция к заводским установкам.**

**P1:** Работает всю неделю и 24 часа каждый день в режиме Комфорт. Это программа может использоваться в торговых центрах, отелях, помещений со специальным оборудованием и т.д. Эта программа наиболее энергозатратна по сравнению с P2-P6. P1 заводская настройка по умолчанию, для экономии энергии выберете программы P2-P6.

**P2:** Программа подходит для жилых квартир и домов. Режим энергосбережения включается ночью и при нахождение вне дома в рабочее время, с двумя выходными днями.

**P3:** Программа подходит для жилых квартир и домов. Режим энергосбережения включается ночью и при нахождение вне дома в рабочее время, с одним выходным днем.

**P4:** Данная программа идеальна для рабочих мест. Комфортная температура поддерживается в рабочее время. Ночью поддерживается режим энергосбережения. В субботу и в воскресенье автоматически включается режим разморозки системы.

**P5:** Данная программа идеальна для рабочих мест. Комфортная температура поддерживается в рабочее время. Ночью поддерживается режим энергосбережения. В воскресенье автоматически включается режим разморозки системы.

**P6:** Режим похож на P1, только используется там, где необязательно поддерживать постоянную температуру. Включается режим энергосбережения.

**Автопрограммирование**

Принцип работы:

- 1) Установите параметр 7PrG и включите снова регулятор.
- 2) Удерживайте 3 сек для выбора режима Комфорт или Энергосбережения. Используйте кнопку для переключения между режимами и кнопки + и - для выбора температуры.
- 3) Удерживайте кнопку 3 сек для ввода в автопрограммирования настроек температуры в режимах Комфорт и Энергосбережения.
- 4) Используйте чтобы выбрать воскресенье или понедельник
- 5) Кнопка + служит для установки времени в нужный день. Кнопка - выберет режим Комфорт или Энергосбережение в данный период
- 6) Удерживайте - в течение 3 сек чтобы установить режим размораживания на целый день. Повторное удержание - выключит режим.
- 7) Нажатие введет программу на следующий день. Программирование закончится, когда установятся режимы на всю неделю.

**Режимы работы**

**Ручной режим**

В ручном режиме постоянно поддерживается заданная температура

**Автоматический режим**

Регулятор работает в режиме недельного программирования с шестью периодами в будни и двумя в выходные.

**Комфортный режим**

Во время работы регулятора в автоматическом режиме возможно задать необходимую температуру в течении определенного временного

**Монтажные размеры**

